



Centro de Iniciação ao Esporte
Municípios Selecionados

Centro de Iniciação ao Esporte – Gestão de Equipamento Esportivo

EVENTO CEU HORIZONTE/CE

SNEAR/ME – JUL/15

Similaridades entre os projetos CIE e CEU:

- Projetos do PAC;
- Incentivo a participação comunitária;
- Área de alta vulnerabilidade;
- Prática Esportiva;
- **Plano de Gestão;**
- **UGL (até final da obra);**
- dentre outras.

Municípios do Plano Ativação de CEU Horizonte/CE que possuem **CIE**:

UF	MUNICÍPIO	CIE
MA	Açailândia	SIM
CE	Acopiara	NÃO
MA	Bacabal	SIM
CE	Barbalha	NÃO
MA	Buriticupu	NÃO
CE	Canindé	SIM
CE	Cascavel	SIM
CE	Caucaia	SIM
MA	Codó	SIM
CE	Crateús	SIM
CE	Crato	SIM
PI	Floriano	NÃO
CE	Fortaleza	SIM
CE	Fortaleza	SIM
CE	Fortaleza	SIM
CE	Horizonte	NÃO
CE	Iguatu	SIM

Municípios do Plano Ativação de CEU Horizonte/CE que possuem **CIE**:

UF	MUNICÍPIO	CIE
MA	Imperatriz	NÃO
CE	Itapipoca	NÃO
CE	Juazeiro do Norte	SIM
CE	Maracanaú	SIM
CE	Pacajus	NÃO
CE	Pacatuba	NÃO
PI	Parnaíba	SIM
PI	Picos	SIM
CE	Quixadá	SIM
CE	Quixeramobim	SIM
CE	Russas	NÃO
MA	Santa Inês	SIM
MA	São Luís	SIM
CE	Tauá	NÃO
PI	Teresina	SIM
PI	Teresina	SIM

Objetivo: orientar sobre o Plano de Gestão e outras informações sobre o contrato.

O que é o Plano de Gestão?

Plano é um documento elaborado antes da ação, com o objetivo definir a direção.

É um instrumento de gerenciamento que contém os objetivos, metas e ações.

IMPORTÂNCIA DO PLANO DE GESTÃO



**PRESTAÇÃO
DE CONTAS**



REGULARIDADE



USO DEVIDO DO EQUIPAMENTO



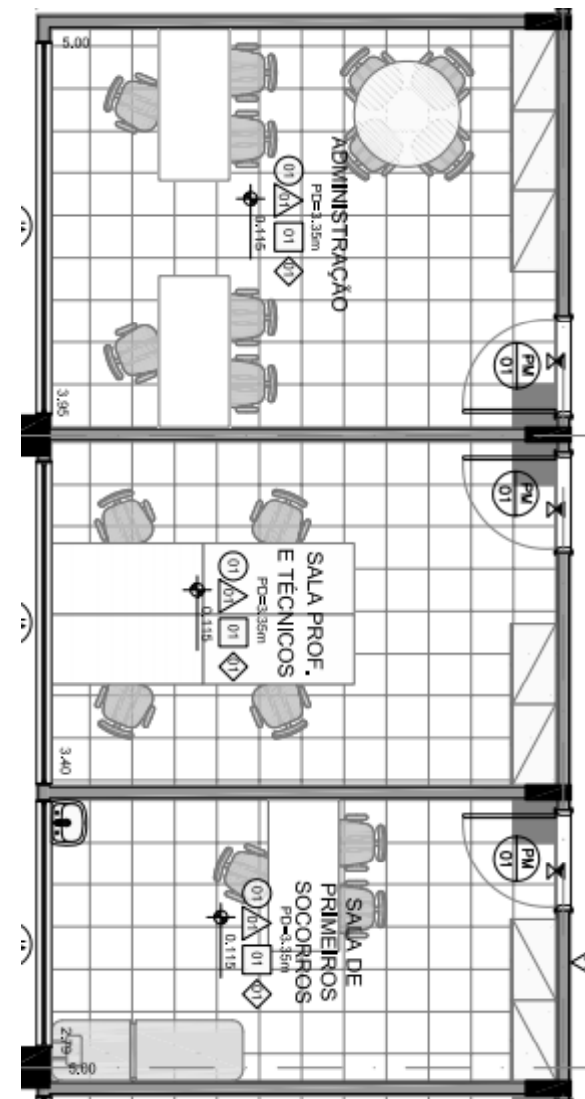
INICIAÇÃO AO ESPORTE

1º PASSO

Conhecer o equipamento:

- Espaços e instalações disponíveis;
- Equipamentos fornecidos;
- Atividades possíveis.

Sugestões: acesso aos documentos e diálogo com equipe de Engenharia.



1º PASSO

Equipamentos fornecidos:

Tabelas de basquete

Trave para Futsal

Trave de handebol

Poste para voleibol

Pista de Atletismo – Modelo III

etc



Fonte: www.albertocesar.com.br

Demais necessidades, devem ser adquiridas.

2º PASSO

Avaliar a comunidade/região

**POPULAÇÃO/
BAIRROS**

**ASPECTOS
CULTURAIS/
SOCIAIS/
ECONÔMICOS**



INFRAESTRUTURA

**EQUIPAMENTOS
ESPORTIVOS**

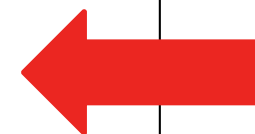
ESCOLAS

**PLANO
MUNICIPAL**

3º PASSO

Definir tipo de Gestão

Gestão Direta: própria instituição pública ou empresa pública com autonomia financeira e jurídica



Gestão Indireta: concessão, cooperativas, consórcio, etc

4º PASSO

Planejar o Projeto de Gestão

Gestão ↔

Funcional

Atividades

Financeira

Manutenção

Participativa

4º PASSO

Planejar o Projeto de Gestão

Funcional: organização da estrutura, dos recursos humanos e materiais.

Atividades: ações, programas e eventos desenvolvidos.

Manutenção: condições adequadas de utilização.

Financeira: orçamentos detalhados (custos e receitas).

Participativa: envolvimento com a comunidade.

5º PASSO

Elaborar o Plano de Gestão

FUNCIONAL

Nome da Entidade responsável - Exemplo: Secretaria de Esporte do estado XXX, etc.

Característica Legal da Entidade responsável - citar a natureza da Entidade Responsável – Ex.: governo municipal, governo estadual, instituição de ensino superior, organização sem fins lucrativos, outro.

Dados da Entidade e do Responsável - nome, endereço, fax, telefone e e-mail para contato.

5º PASSO

Elaborar o Plano de Gestão

FUNCIONAL

Identificação do(s) Projeto(s) - listar o nome do(s) projeto(s), período de execução e local de realização. Ex.: Atleta na Escola, etc.

Objetivo geral do(s) projeto(s) e específicos - descrever o objetivo geral do(s) projeto(s); e descrever as metas e os resultados específicos do(s) Projeto(s) por modalidade, faixa etária, gênero, etc.

5º PASSO

Elaborar o Plano de Gestão



Fonte: dhiancarlomiranda.wordpress.com

FUNCIONAL

Público-Alvo - que será atendido pelo CIE. Este item deve conter: número de beneficiários totais por faixa etária, sexo, grau de escolaridade, etc.

Modalidades Esportivas que serão praticadas. Compatibilidade da proposta esportiva do equipamento com o Programa do CIE.

5º PASSO

Elaborar o Plano de Gestão

FUNCIONAL

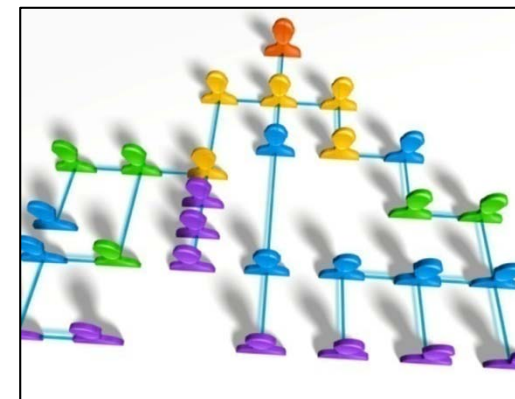
Potencial esportivo da região – levantar possíveis potenciais já existentes.

Plano estratégico e operacional do CIE - missão; visão; valores; estabelecer **indicadores** (quant. de pessoas a serem treinadas; etc); plano de atividades do CIE com horários e dias de funcionamento;



Fonte:

www.clubedobotao.com



Fonte: setesys.com.br

5º PASSO

Elaborar o Plano de Gestão

FUNCIONAL

Recursos Humanos para manutenção e operação (professores, técnicos, juízes, auxiliares, administrativos, vigilância, etc); forma de contratação (concursos ou outros); plano de atividades das equipes; e capacitações.

Definição dos papéis: contendo organograma de funcionamento com, pelo menos, o nome dos cargos a serem instituídos (ou existentes) que farão a gestão do CIE.



Fonte: polium.blogspot.com

5º PASSO

Elaborar o Plano de Gestão

ATIVIDADES

Plano de atividades para todos (inclusive paradesportos): esportes que serão praticados; número de atletas, números de times profissionais, metodologia, usos e programação das atividades do CIE.

Plano de eventos esportivos que serão realizados anualmente (citar área de abrangência, municipal, estadual, regional ou outro; e tipo: campeonato, jogos abertos, etc). Cronograma de atividades.



Fonte: polium.blogspot.com

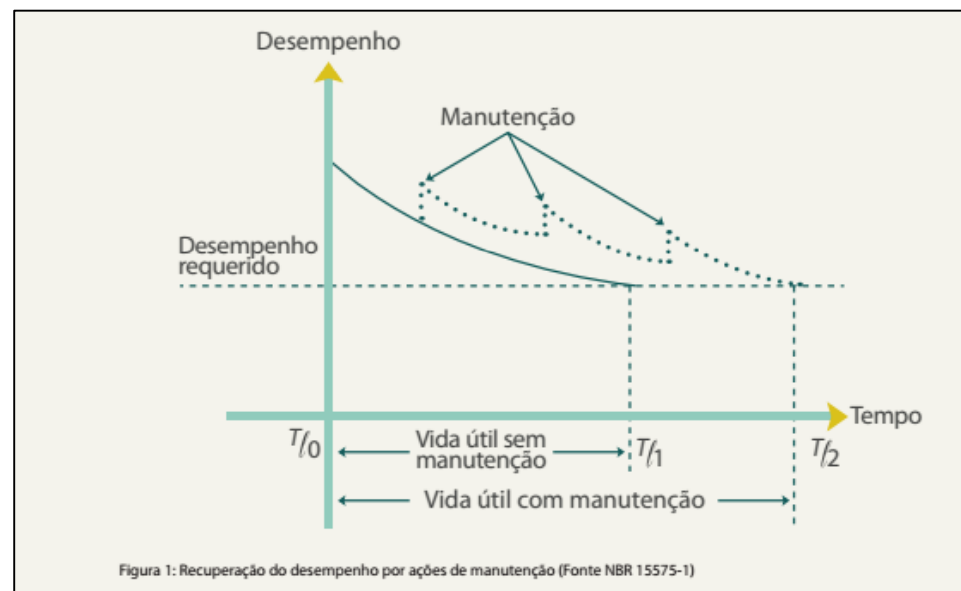
5º PASSO

Elaborar o Plano de Gestão

MANUTENÇÃO

Levantar as condições de manutenção e operação do equipamento: corretivas e preventivas.

Objetivo: ampliar a vida útil do equipamento.



Fonte: CBIC - Guia Orientativo NBR 15.575

5º PASSO

Elaborar o Plano de Gestão

MANUTENÇÃO

Organizar:

- cronograma de manutenções Preventivas e Corretivas;
- responsáveis pelas ações;
- documentação necessária: garantias, autorizadas, etc;
- registros das manutenções;
- dentre outros.

ITEM	MANUTENÇÃO PREVENTIVA (mensal)											
	1º	2º	3º	4º	5º	6º	7º	8º	9º	10º	11º	12º
ESQUADRIAS DE MADEIRA												
PORTAS			■			■			■			■
FERRAGENS												
FECHADURAS			■			■			■			■
ESQUADRIAS METÁLICAS												
JANELAS				■				■				■
GUARDA-CORPO				■				■				■
CORRIMAO				■				■				■
PORTAS DE FERRO			■					■				■
MASTRO PARA BANDEIRA				■				■				■
COBERTURA												
CALHAS						■						■
ESTRUTURA METÁLICAS												■

Gráfico hipotético de Manutenção Preventiva. Fonte: Autor

5º PASSO

Elaborar o Plano de Gestão

FINANCEIRO - estimar gastos e prever recursos para as diversas atividades/planos.

Como fazer?

Gasto contínuo + Gasto Descontínuo

Previsão Mensal → Previsão Anual → Previsão Quadrienal

Previsão nos Gastos Municípios e Revisões Periódicas

5º PASSO

Elaborar o Plano de Gestão

FINANCEIRO

Quais gastos?

- ✓ **Contínuos:** Recursos Humanos; material esportivo; materiais de funcionamento (produtos de limpeza, caneta, lápis, papel, energia, água, taxa de esgoto, telefonia, Internet); transporte; uniforme; etc
- ✓ **Descontínuos:** aquisição de mobiliário e equipamentos; manutenção preventiva: tintas, graxas, revisão de portas e janelas, etc; Eventos (divulgação, material de consumo, etc); Capacitações, treinamentos e material didático; etc.



Fonte: www.google.com.br

5º PASSO

Elaborar o Plano de Gestão

FINANCEIRO

Fonte de Recursos:

- Recursos próprios;
- Lei de Incentivo ao Esporte (federal ou estadual ou municipal);
- Patrocínios: ação dos entidades privadas (bancos, planos de saúde, seguradoras, etc);
- Financiamentos não estatais: setor privado (organizações empresariais; indústrias; dentre outros); organização não governamental; etc



Fonte: www.canstockphoto.com.br

5º PASSO

Elaborar o Plano de Gestão



Fonte: www.google.com.br

PARTICIPATIVA



GESTÃO PARTICIPATIVA -
estimular a participação
comunitária.

Objetivo: maior efetividade no uso do
equipamento – curto e longo prazo.

Referência Legal: [DECRETO Nº 8.243, DE 23
DE MAIO DE 2014](#)



**VERIFICAR ORIENTAÇÕES SOBRE GESTÃO PARTICIPATIVA NO SITE
DO CEU.**

**AGRADECEMOS A
ATENÇÃO.**